

## Ghid de pornire rapidă

Sunteți nou la Word 2016 sau faceți upgrade de la o versiune anterioară? Utilizați acest ghid pentru a afla noțiunile de bază.

### Bară de instrumente Acces rapid

Păstrați comenzile preferate permanent vizibile.

### Explorați panglica

Vedeți ce poate face Word 2016, făcând clic pe filele panglicii și explorând instrumentele noi și familiare.

### Descoperiți comenzile contextuale

Selectați tabele, imagini sau alte obiecte dintr-un document pentru a afișa file suplimentare.

### Partajarea muncii dvs. cu alte persoane

Conectați-vă cu contul dvs. de cloud dacă doriți să vă partajați lucrul cu alte persoane.



### Comenzi rapide pentru bara de stare

Faceți clic pe orice indicator de pe bara de stare pentru a naviga prin document, a vizualiza statistica privind numărul de cuvinte sau a vă verifica ortografia.

### Navigați cu ușurință

Utilizați bara laterală opțională redimensionabilă pentru a gestiona documente lungi sau complexe.

### Formatarea cu Minibara de instrumente

Faceți clic sau clic dreapta pe text și obiecte pentru a le formata rapid.

### Afișarea sau ascunderea panglicii

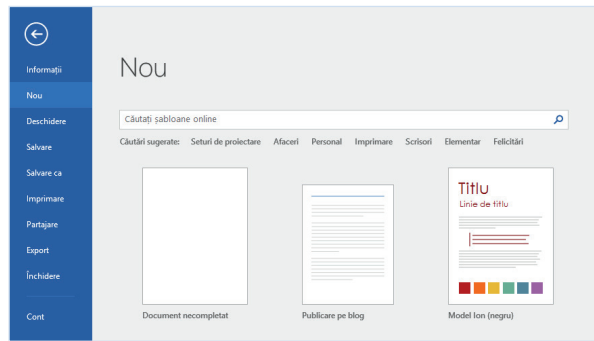
Aveți nevoie de mai mult spațiu pe ecran? Faceți clic pe săgeată pentru a activa sau a dezactiva panglica.

### Modificarea vizualizării

Faceți clic pe butoanele din bara de stare pentru a comuta între opțiunile de vizualizare sau utilizați glisorul de zoom pentru a mări pagina după plac.

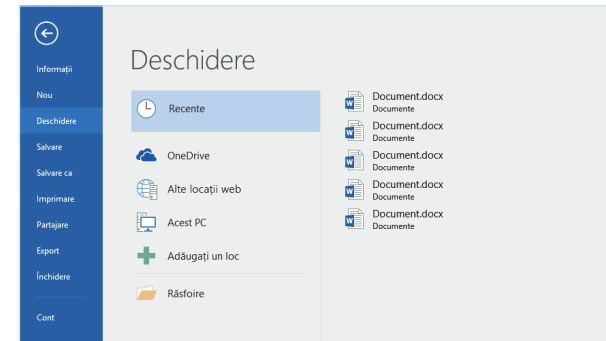
## Crearea unui element

Începeți cu un **Document necompletat** pentru a trece direct la lucru. Sau economisiți o mulțime de timp selectând și apoi particularizând un șablon care seamănă cu ce vă trebuie. Faceți clic pe **Fișier > Nou**, apoi selectați sau căutați șablonul dorit.



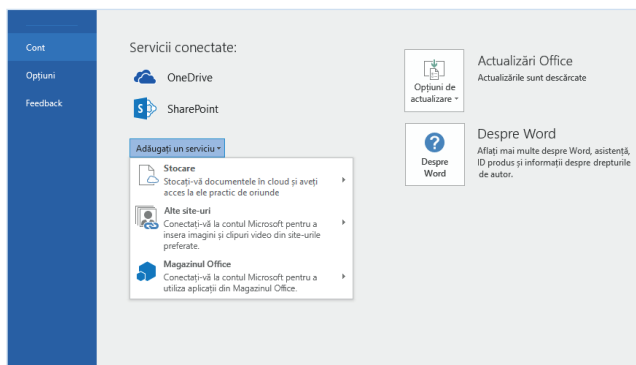
## Găsirea de fișiere recente

Fie că lucrați doar cu fișiere stocate pe unitatea de disc locală a PC-ului sau migrați între diverse servicii cloud, un clic pe **Fișier > Deschidere** vă duce la documentele utilizate recent și la orice fișiere pe care le-ați fixat în listă.



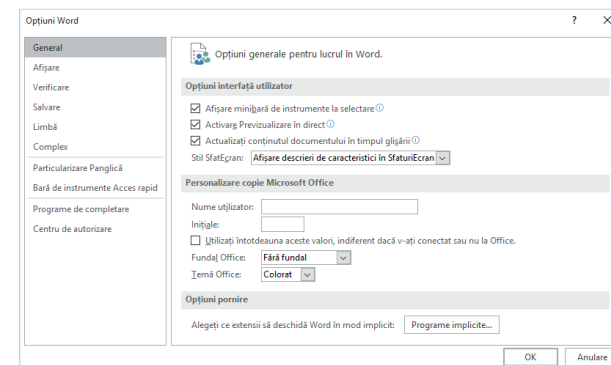
## Rămâneți conectat

Trebuie să lucrați din deplasare și de pe dispozitive diferite? Faceți clic pe **Fișier > Cont** pentru a vă conecta și a accesa fișierele utilizate recent de oriunde, pe orice dispozitiv, prin integrare perfectă între Office, OneDrive, OneDrive pentru business și SharePoint.



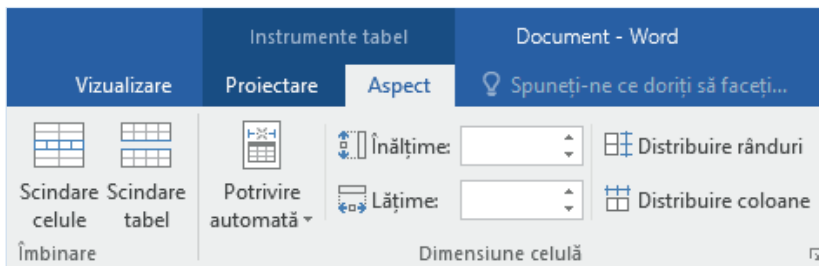
## Setarea preferințelor

Ceva nu funcționează așa cum vă așteptați? Este simplu să modificați și să particularizați opțiunile în orice moment. Faceți clic pe **Fișier > Opțiuni**, apoi configurați Word 2016 așa cum doriți.



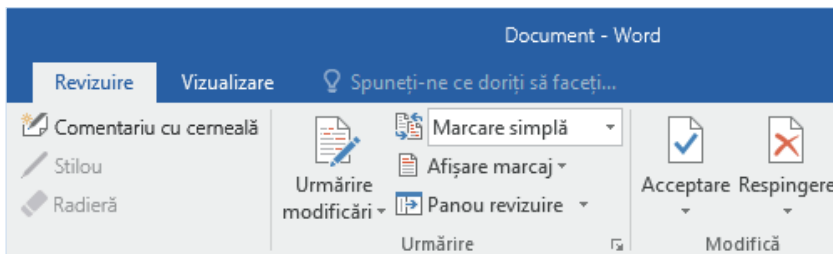
## Descoperirea instrumentelor contextuale

Puteți face comenzile contextuale din panglică disponibile dacă selectați obiectele relevante din document. De exemplu, dacă faceți clic într-un tabel, se afișează filele **Instrumente tabel**, iar dacă faceți clic pe orice imagine inserată, se afișează fila **Instrumente imagine**.



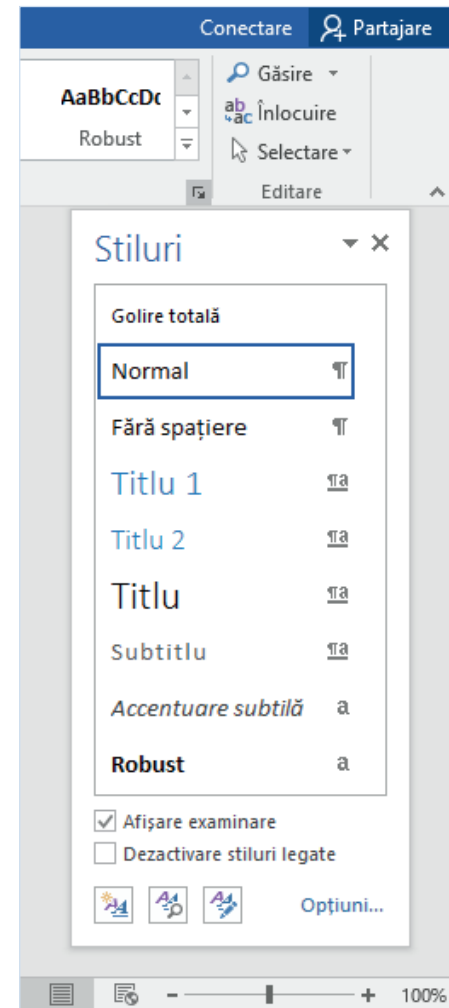
## Revizuirea sau urmărirea modificărilor

Fie că doriți doar să verificați ortografia, să monitorizați numărul de cuvinte sau să colaborați pe deplin cu alte persoane, fila **Revizuire** dezvăluie comenzi esențiale pentru a urmări, a discuta și a gestiona toate modificările aduse documentelor dvs.



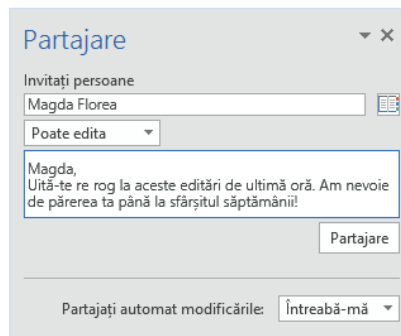
## Formatarea documentelor cu stil

Pe fila **Pornire**, în colțul din dreapta jos al galeriei Stiluri, faceți clic pe săgeata mică pentru a deschide panoul **Stiluri**, unde puteți să creați, să aplicați și să revizuiți stilurile de formatare din documentul curent.



## Partajarea muncii dvs. cu alte persoane

Pentru a invita alte persoane să vizualizeze sau să editeze documentele dvs. în cloud, faceți clic pe butonul **Partajare** din colțul din dreapta sus al ferestrei de aplicație. În panoul **Partajare** care se deschide, puteți să obțineți un link de partajare sau să trimiteți invitații persoanelor pe care le selectați.



## Obțineți alte Ghiduri de pornire rapidă

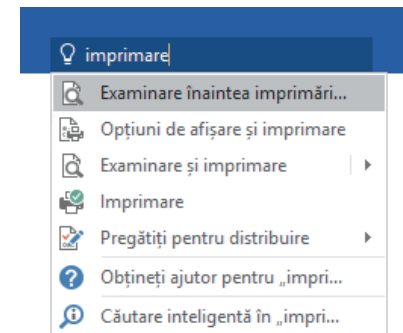
Word 2016 este doar una dintre aplicațiile nou proiectate din noul Office 2016. Vizitați <http://aka.ms/office-2016-guides> pentru a descărca Ghidurile de pornire rapidă gratuite pentru celelalte versiuni noi ale aplicațiilor dvs. Office preferate.

Dacă aveți feedback despre ghidurile noastre, trimiteți-ne comentariile dvs. în partea de jos a paginii de descărcare. Vă mulțumim!



## Obțineți ajutor cu Word

Tastați un cuvânt cheie sau o frază în caseta **Spuneți-ne ce doriți să faceți** de pe panglică pentru a găsi caracteristicile și comenzile Word pe care le căutați, a citi conținutul nostru online de **Ajutor** sau a efectua o **Căutare inteligentă** pe web pentru mai multe detalii.



## Trimiteți-ne feedback

Vă place Word 2016? Aveți o idee de îmbunătățire? Faceți clic pe **Fișier > Feedback** pentru a deschide aplicația Windows Feedback, de unde puteți trimite felicitări, nemulțumiri și idei direct echipei de dezvoltare Word.

